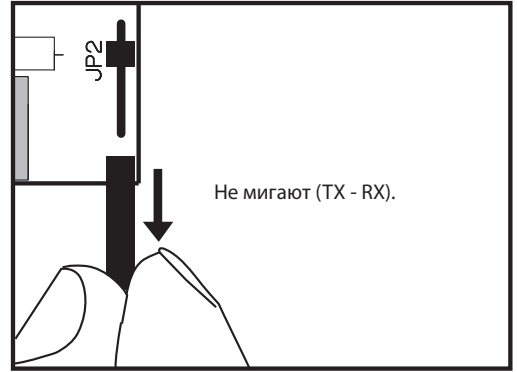
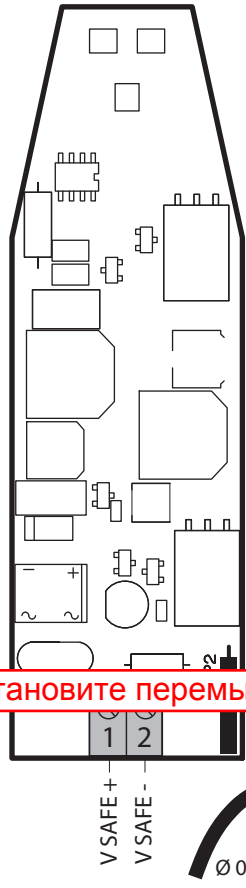
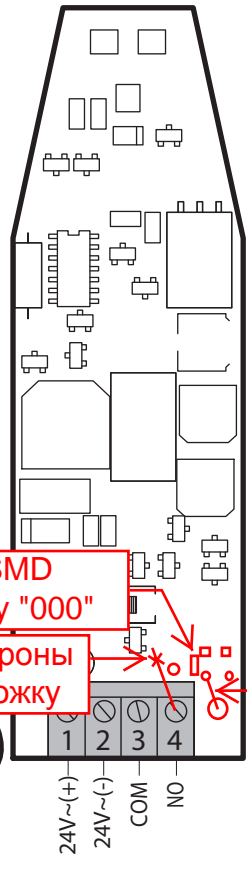


CELLULA FLX RX

CELLULA FLX TX

E



Удалите SMD перемычку "000"

С обратной стороны перережьте дорожку

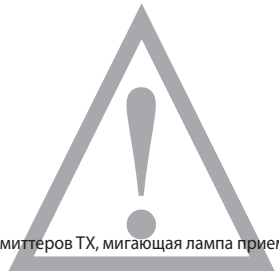
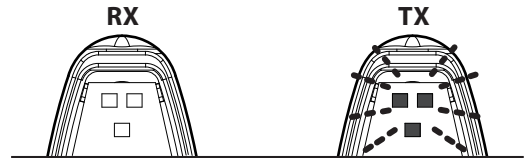
Установите перемычку

Ø 0,50 x 4

Ø 0,50 x 2

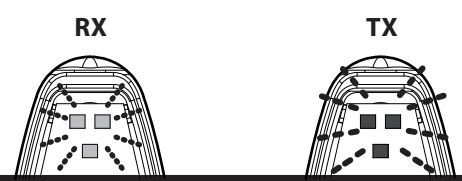
F

Не выровнены.



Внимание! Если приемник RX получает сигналы от двух и более трансмиттеров TX, мигающая лампа приемника RX остается выключена, а ее фотоземмент правильно не работает.

Неправильное выравнивание.



Правильное выравнивание.

