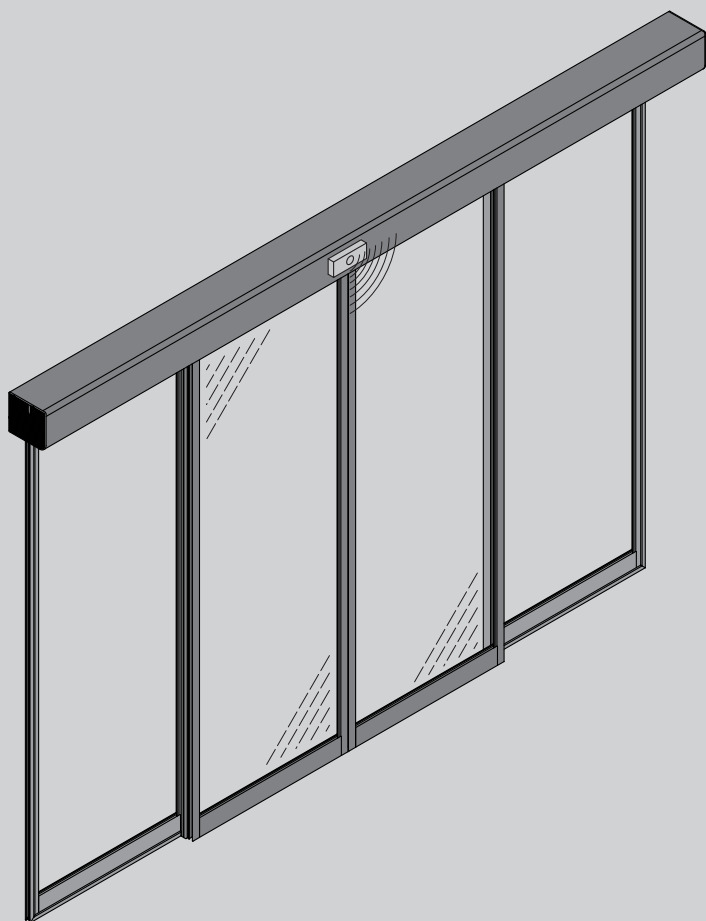


8



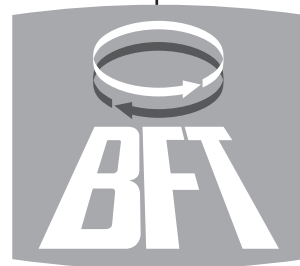
ИНСТРУКЦИИ ПО УСТАНОВКЕ



KIT MONTAGGIO VISTA SL
KIT MONTAGGIO VISTA SL

D811647_01 18-09-08

ИНСТРУКЦИИ ПО УСТАНОВКЕ



AZIENDA CON SISTEMA DI GESTIONE
INTEGRATO CERTIFICATO DA DNV
= UNI EN ISO 9001:2000 =
UNI EN ISO 14001:2004

Caution! Read "Warnings" inside carefully! **Attention!** Veuillez lire attentivement les Avertissements qui se trouvent à l'intérieur! **Achtung!** Bitte lesen Sie aufmerksam die „Hinweise“ im Inneren! **Let op!** Lees de "Waarschuwingen" aan de binnenkant zorgvuldig! **¡Atención!** mLeer atentamente las "Advertencias" en el interior! **Προσοχή!** Διαβάστε με προσοχή τις "Προειδοποιήσεις" στο εσωτερικό! **Uwaga!** Należy uważnie przeczytać "Ostrzeżenia" w środku! **Внимание!** Внимательно прочтите находящиеся внутри "Инструкции"! **Pozor!** Přečtěte si pozorně "Upozornění" uvnitř! **Dikkat!** İçinde bulunan "Uyarıları" dikkatle okuyunuz!

1) Монтаж балки

(см. приложения Fig.1, Fig.8÷15)

Возьмите балку (Rif.1 Fig.1), обрежьте ее и просверлите отверстия, как указано в приложенных чертежах Fig.8÷15, согласно модели, которую необходимо выполнить.

Возьмите профиль (Rif.3 Fig.1) и уплотнение (Rif.2 Fig.1), отрежьте по размеру и установите их на балку, закрепив винтом M4x12 (Rif.58 Fig.1) как указано на схеме Fig.5.

Вкрутите винты №13 и №16 M6x16 (Rif.11 Fig.1) в соответствующие узкие полосы карниза.

Соблюдая размеры, указанные на чертежах Fig.8÷15 выполните установку группового трансформатора (Rif.15 Fig.1), пульта управления (Rif.19 Fig.1), опоры (Rif.56 Fig.1), упора (Rif.20 Fig.1), узла шкива контрпривода (Rif.43 Fig.1) и стопоров створок (Rif.10 Fig.1).

Для крепления узлов на балке кроме винтов используется шайба Ø6 (Rif.12 Fig.1) и гайка (Rif.13 Fig.1) M6.

2) Установка ремня

(см. приложение Fig.1, Fig.4)

Возьмите ремень (Rif.4 Fig.1) и отрежьте длину, указанную на чертеже Fig.8÷15.

Сверните и закрепите его в кольцо, используя скобы (Rif.53 Fig.1) и (Rif.54 Fig.1), винты M4x10 (Rif.51 Fig.1) и пружинные шайбы Ø4 (Rif.52 Fig.1).

Накрутите ремень на шкив контрпривода, а затем на шкив двигателя (предварительно сняв предохранительные собачки, поставьте собачки на место после завершения операции).

Установите двигатель-редуктор на балку, соблюдая размеры, указанные в чертеже Fig.8÷15.

Отрегулируйте натяжение ремня винтами на шкиве контрпривода (Rif.44 Fig.1).

3.А) Установка тележек ДЛЯ КОНСТРУКЦИИ VISTA SL С ДВУМЯ СТОРКАМИ

(см. приложение Fig.1, Fig.8÷15)

Отрежьте профиль-опорную стойку створки (Rif.59 Fig.1) согласно размерам и установите толкатели, соблюдая расстояния, указанные на чертеже (Fig.8÷15). Установите тележки на профиль, используя винты M8x20 (Rif.26 Fig.1), планки (Rif.41 Fig.1), шайбы Ø8 (Rif.25 Fig.1) (используйте по две шайбы на винтах, которые крепятся на толкателе).

Установите тележки на рельс и отрегулируйте центральное колесо, таким образом, чтобы оно вращалось в подпорке на верхнем рельсе.

Соедините тележки с ременной передачей следующим образом (Fig.8÷15):

- Установите створки в центре притвора с заходом одна на одну и наденьте ремень на тележку створки SX, закрепив двумя винтами M4x10 (Rif.51 Fig.1) и двумя пружинными шайбами Ø4 (Rif.52 Fig.1).
- Установите створки в притворе на стопоры и соедините створку DX с ремнем, используя скобы (Rif.53 Fig.1) и (Rif.54 Fig.1), винты M4x10 (Rif.51 Fig.1) и пружинные шайбы Ø4 (Rif.52 Fig.1).

Вручную проверьте плавный ход створок.

3.В) Установка тележек ДЛЯ КОНСТРУКЦИИ VISTA SL С ОДНОЙ СТОРКОЙ

(см. приложение Fig.1, Fig.8÷15)

Отрежьте согласно размеру профиль (Rif.59 Fig.1) и установите его на две тележки с помощью винтов M8x20 (Rif.26 Fig.1), планок (Rif.41 Fig.1) и шайб Ø8 (Rif.25 Fig.1).

Таким же образом установите скобу (Rif.57 Fig.1) на профиль, соблюдая размеры, указанные на чертеже.

Соедините скобы, предварительно установленные на ремне тележки, используя два винта M4x10 (Rif.51 Fig.1) и две пружинные шайбы Ø4 (Rif.52 Fig.1).

Вручную проверьте ход створок.

4) Монтаж кабеля

(см. чертеж в приложении Fig.1, Fig.7)

Выполните монтаж деталей (Rif.17 Fig.1) (только для модели VISTA SL с двумя створками) и (Rif.16 Fig.1).

Выполните подключение двери к электросети, как указано в приложении и зафиксируйте кабели двумя зажимами (Fig.7).

5) Установка корпуса

(см. приложение Fig.1, Fig.5)

Обрежьте профиль (Rif.5 Fig.1) и навеску (Rif.6 Fig.1) согласно размерам.

Вставьте навеску в корпус, протерев резину спиртом. Затем таким же образом установите навеску на балку.

6) Установка боковых панелей

(см. приложение Fig.1, Fig.5)

Зафиксируйте боковые панели (Rif.7 Fig.1) и (Rif.8 Fig.1) на поперечине винтами 3,9x13 (Rif.9 Fig.1).

Fig. 2

P960537 00002 - P960532 00002

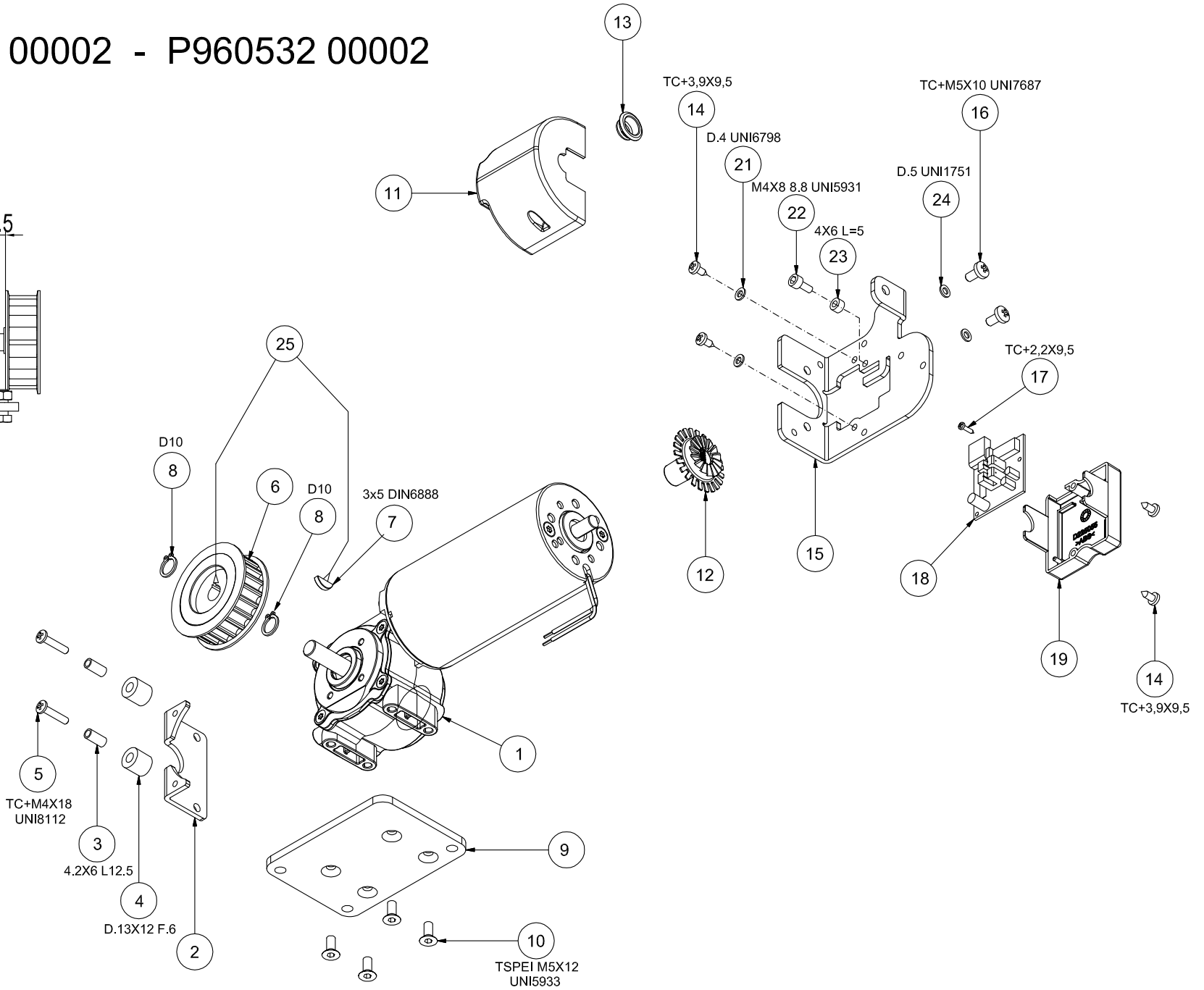
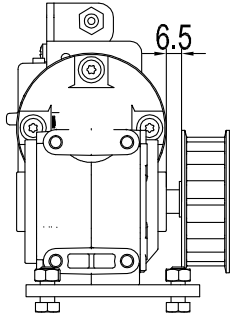


Fig. 3

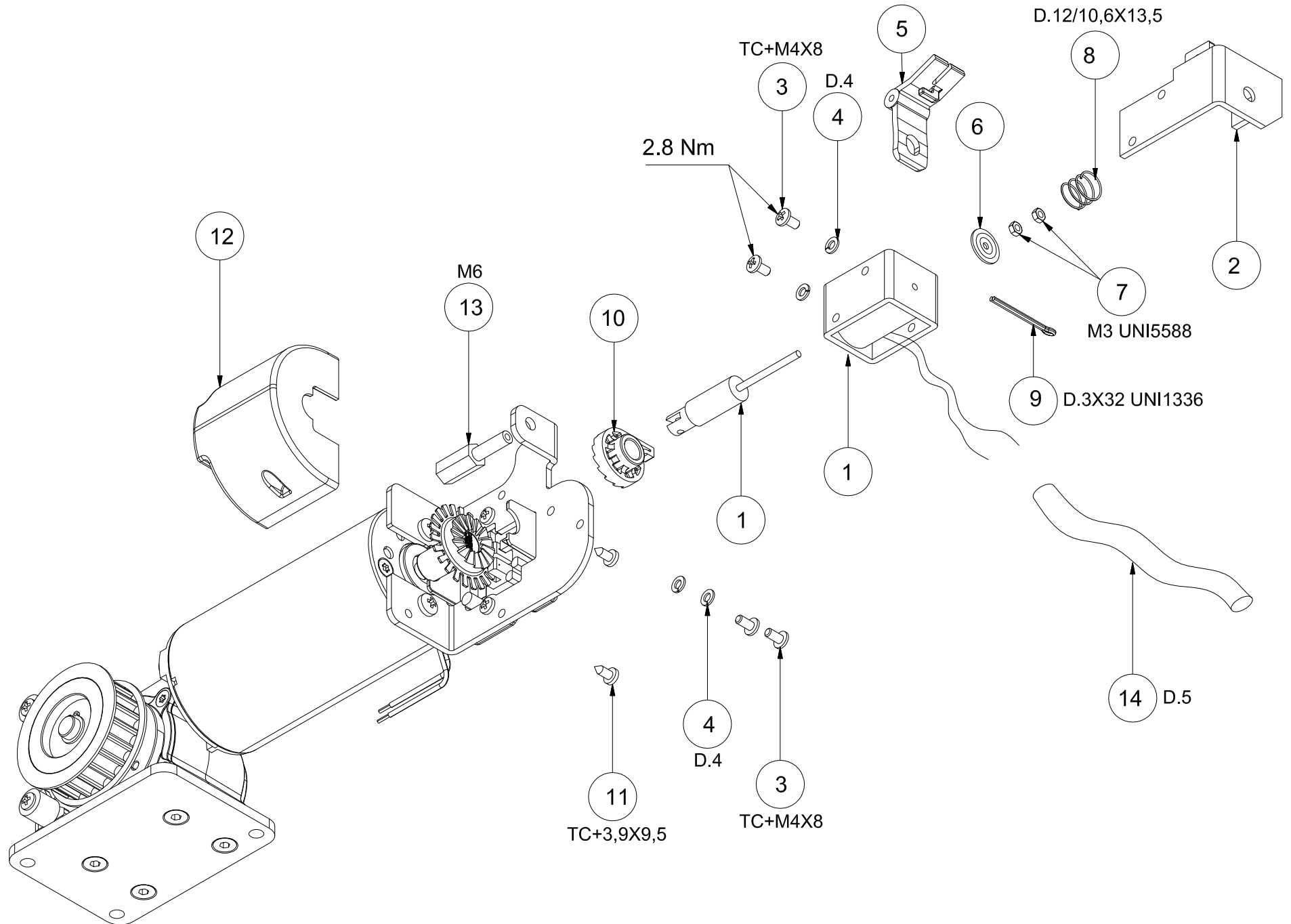
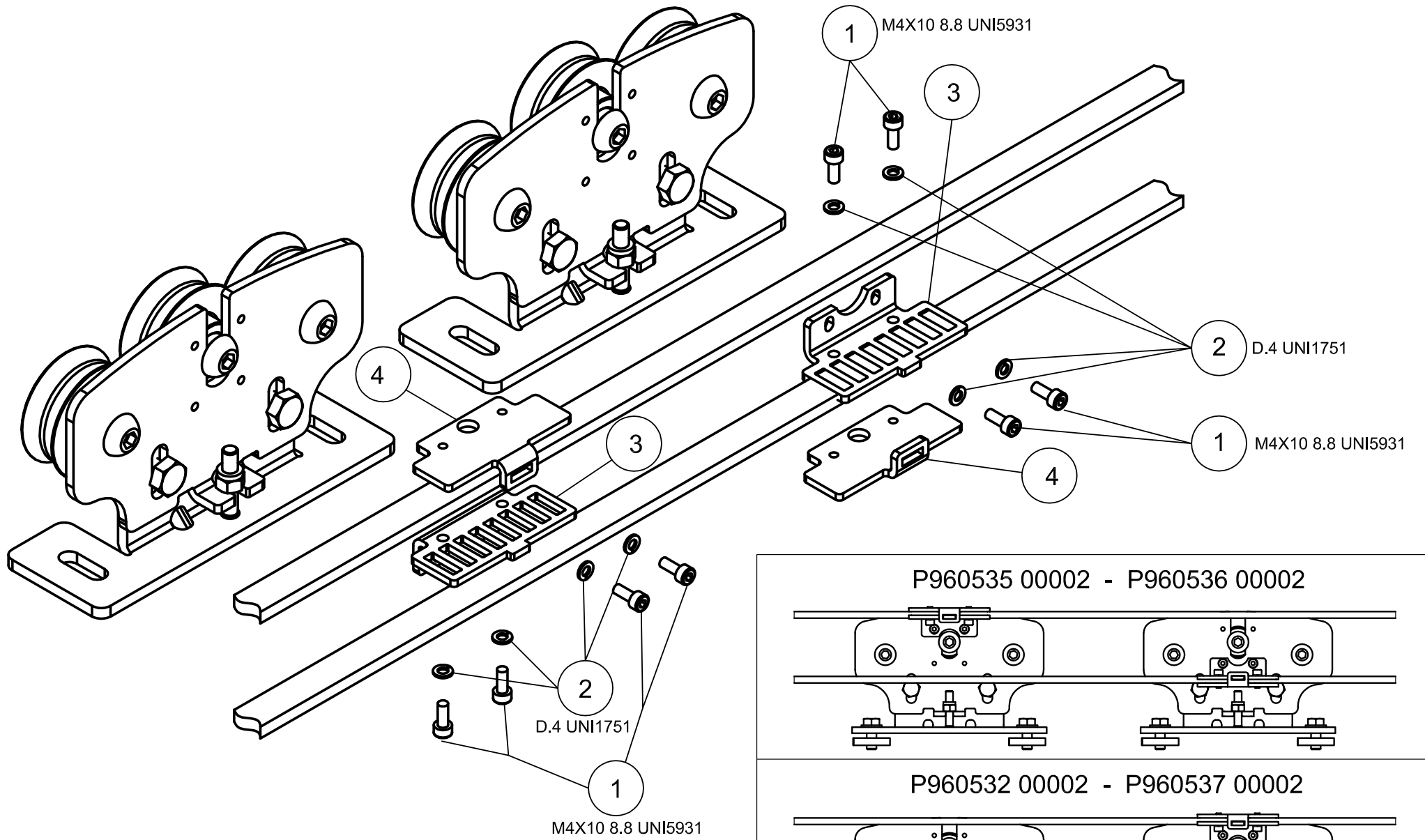
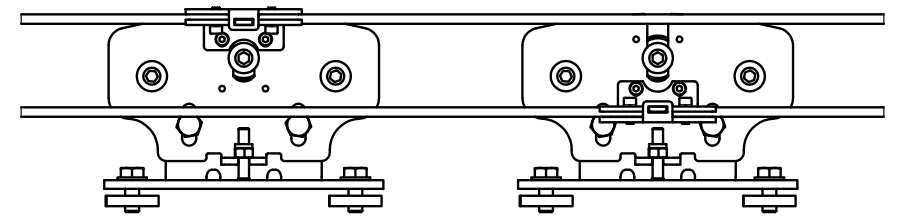


Fig. 4



P960535 00002 - P960536 00002



P960532 00002 - P960537 00002

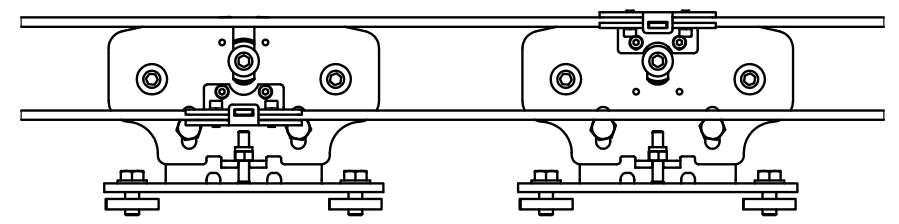


Fig. 5

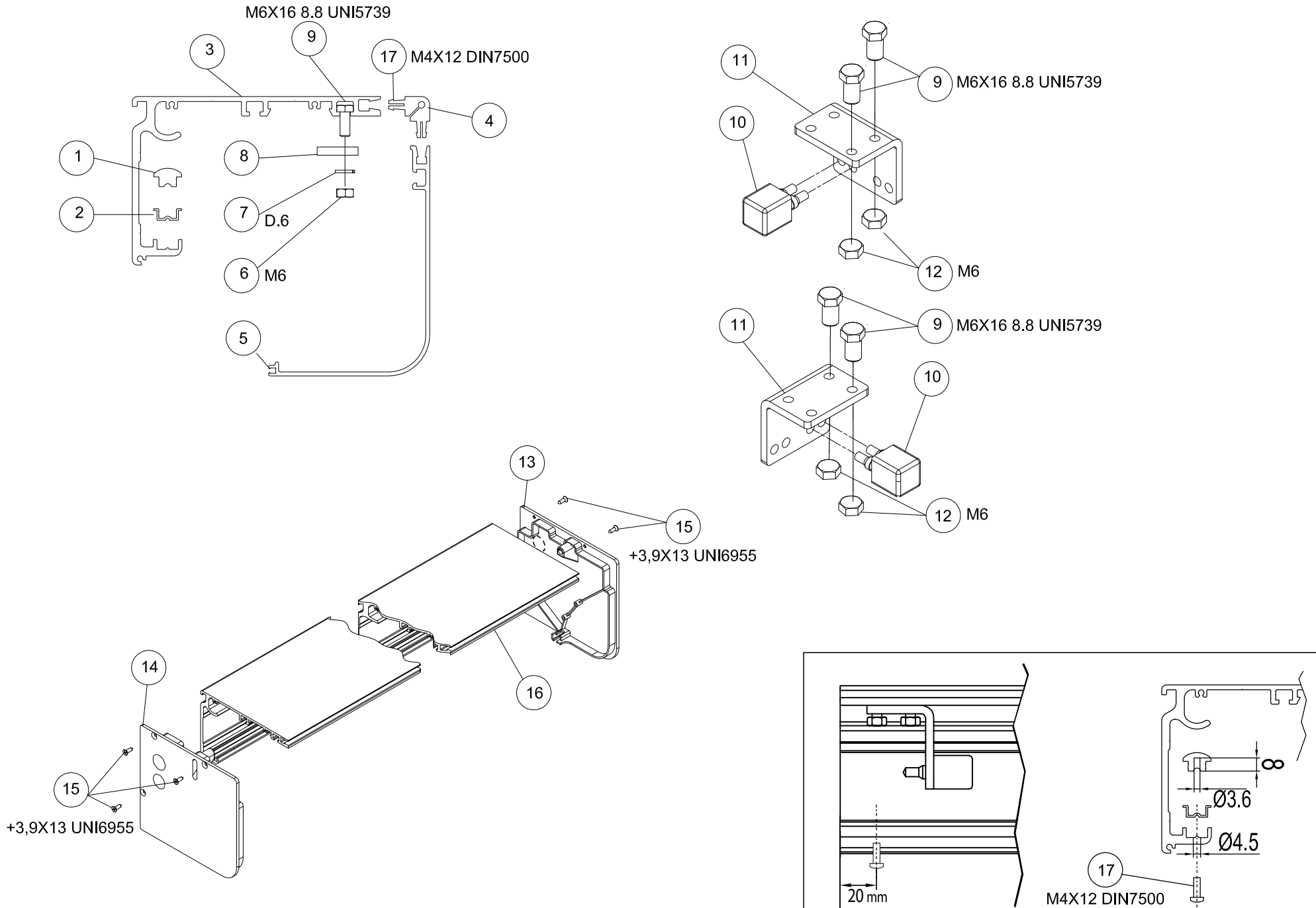


Fig. 6

P960535 00002 - P960536 00002

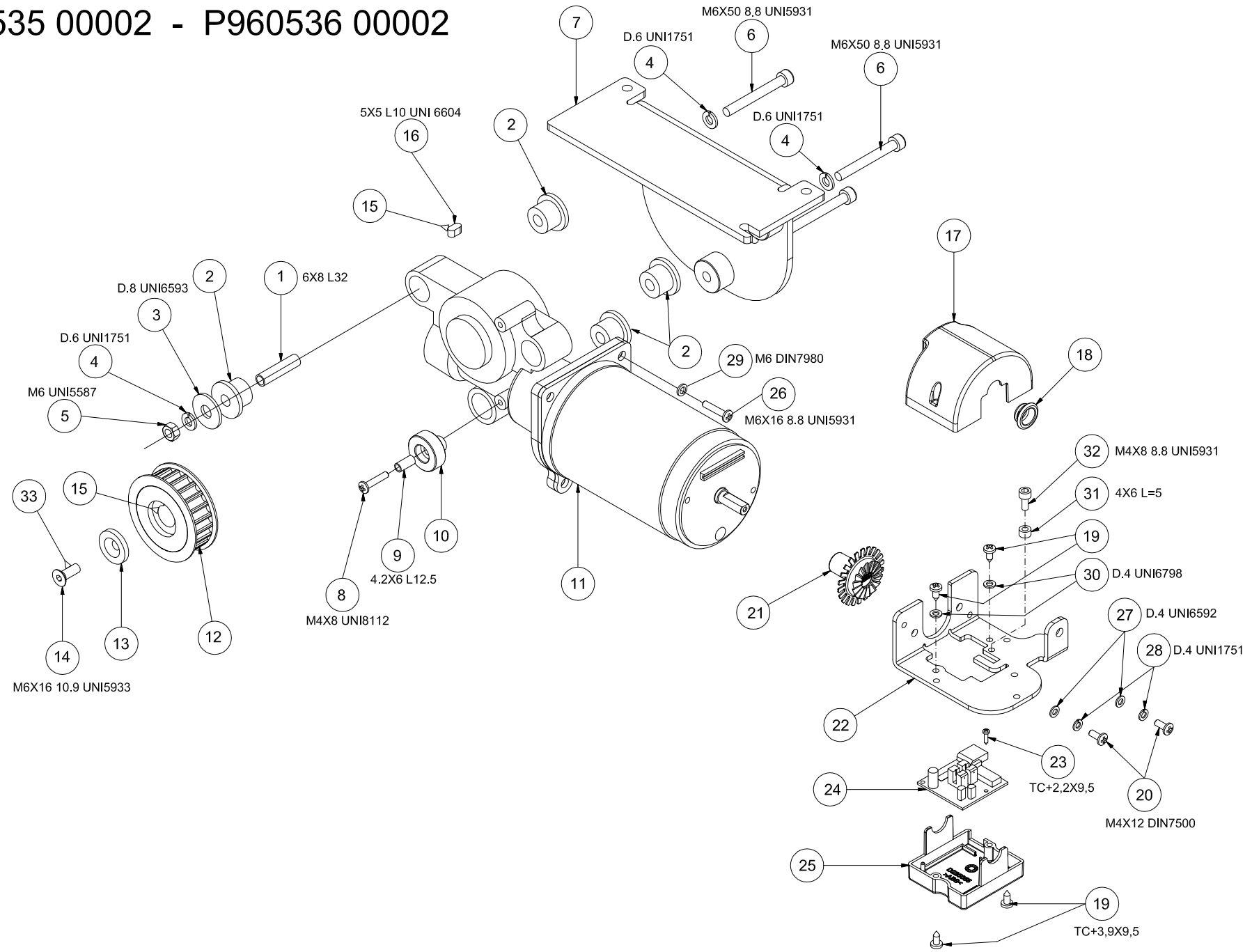


Fig. 7

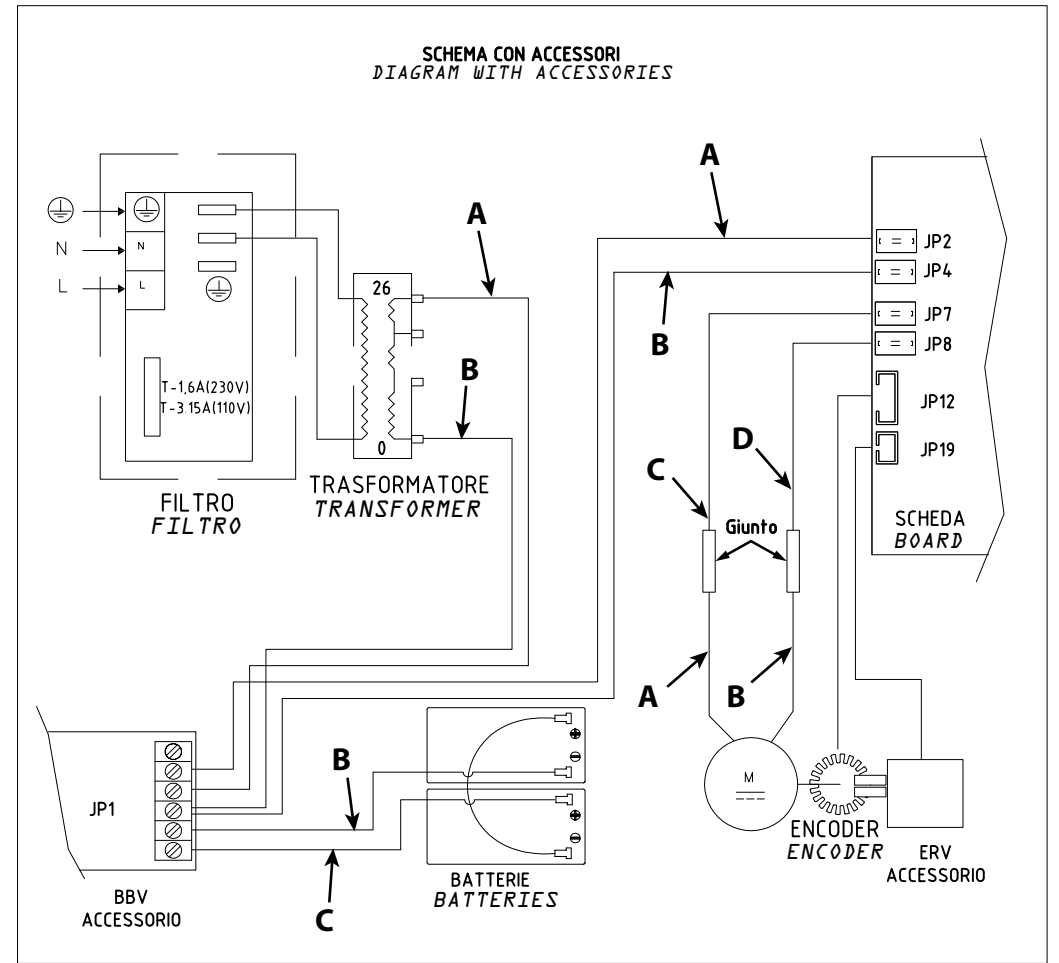
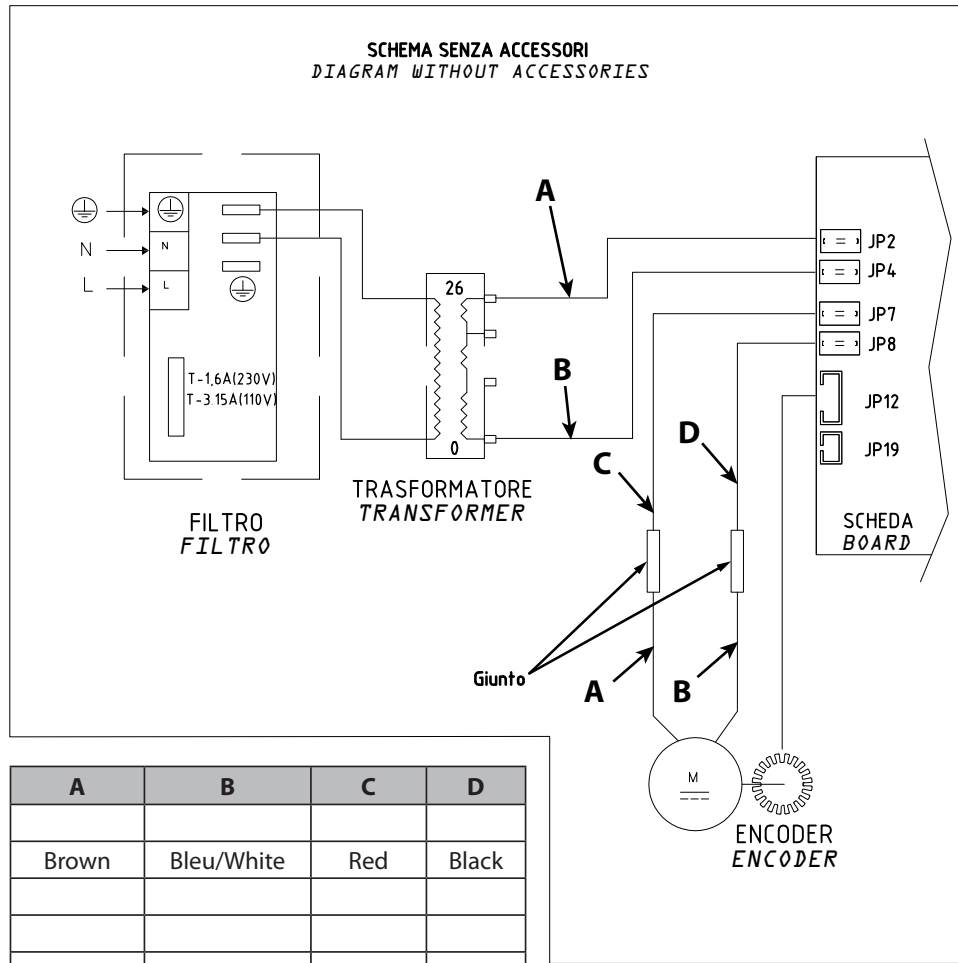
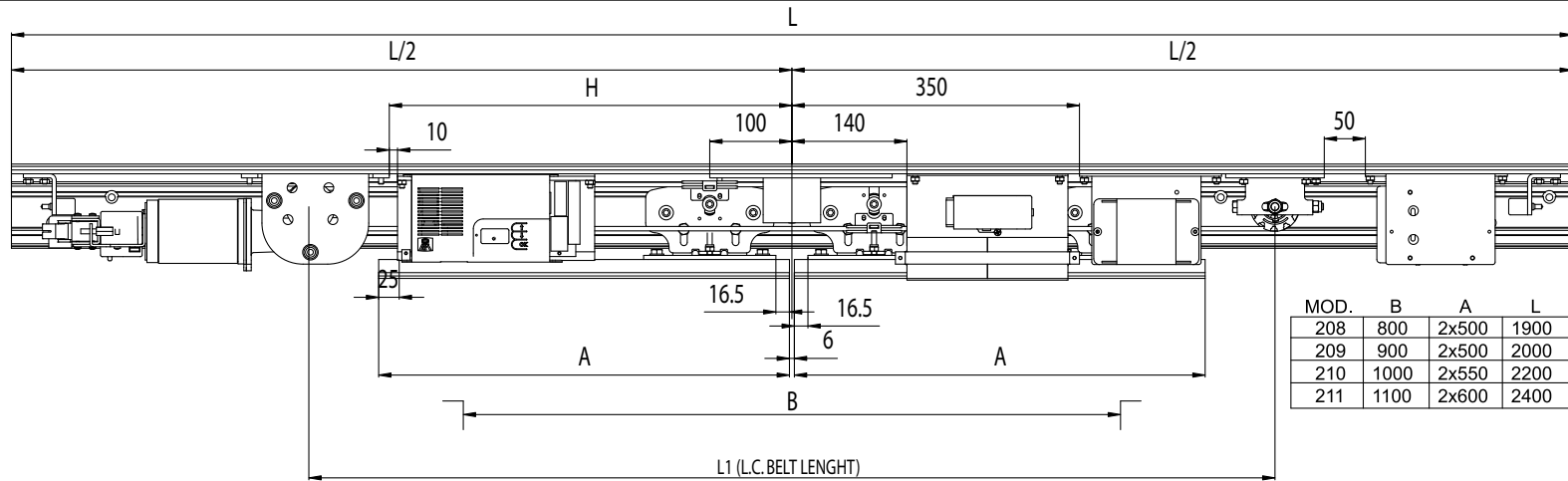
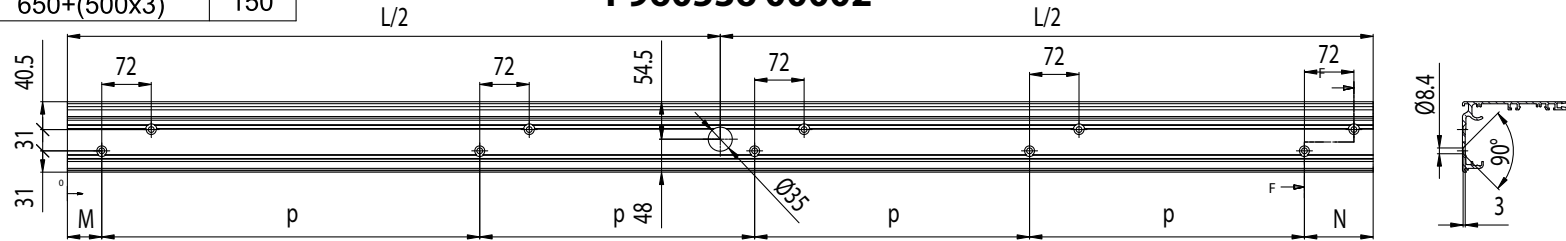


Fig. 8

MOD.	M	p	N
208	50	550+(400x3)	100
209	50	600+(400x3)	150
210	100	500+350+(550x2)	150
211	100	650+(500x3)	150

VISTA SL 208-211
P960536 00002



MOD.	B	A	L	L1	L.C.	H
208	800	2x500	1900	1176	2528	490
209	900	2x500	2000	1280	2736	542
210	1000	2x550	2200	1380	2936	592
211	1100	2x600	2400	1480	3136	642

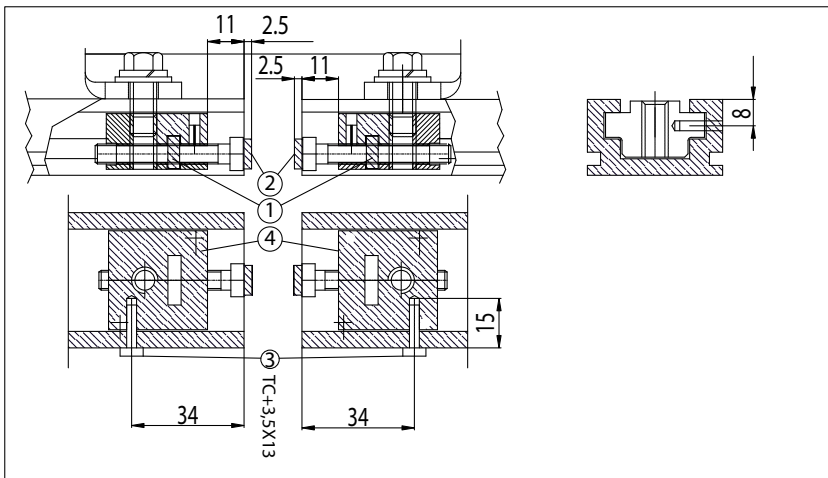
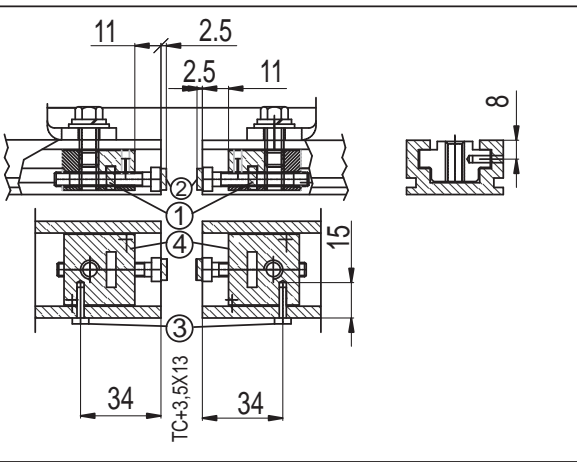
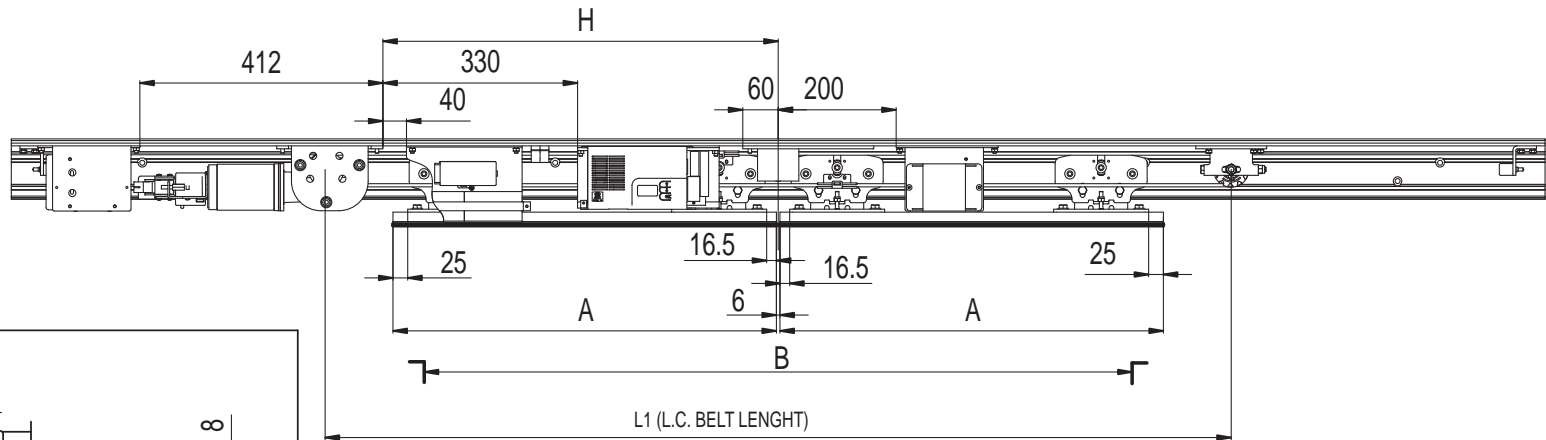
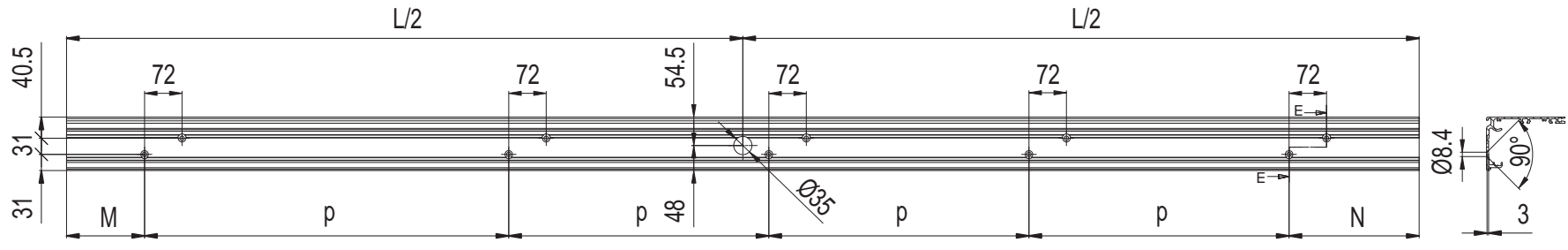


Fig. 9

VISTA SL 212-229
P960536 00002

MOD.	M	p	N
212	150	700+(500x3)	250
213	50	650+550+(700x2)	150
214	50	700+600+(700x2)	250
215	100	700+650+(700x2)	350
216	150	(700x4)	450
217	200	700+(600x4)	300
219	250	750+(550x5)	250
221	50	400+(700x5)	450
223	100	400+(700x5)+600	200
225	100	500+700+600+(500x6)	300
227	100	600+700+(550x5)+(600x2)	250
229	100	(700x2)+(600x7)	300

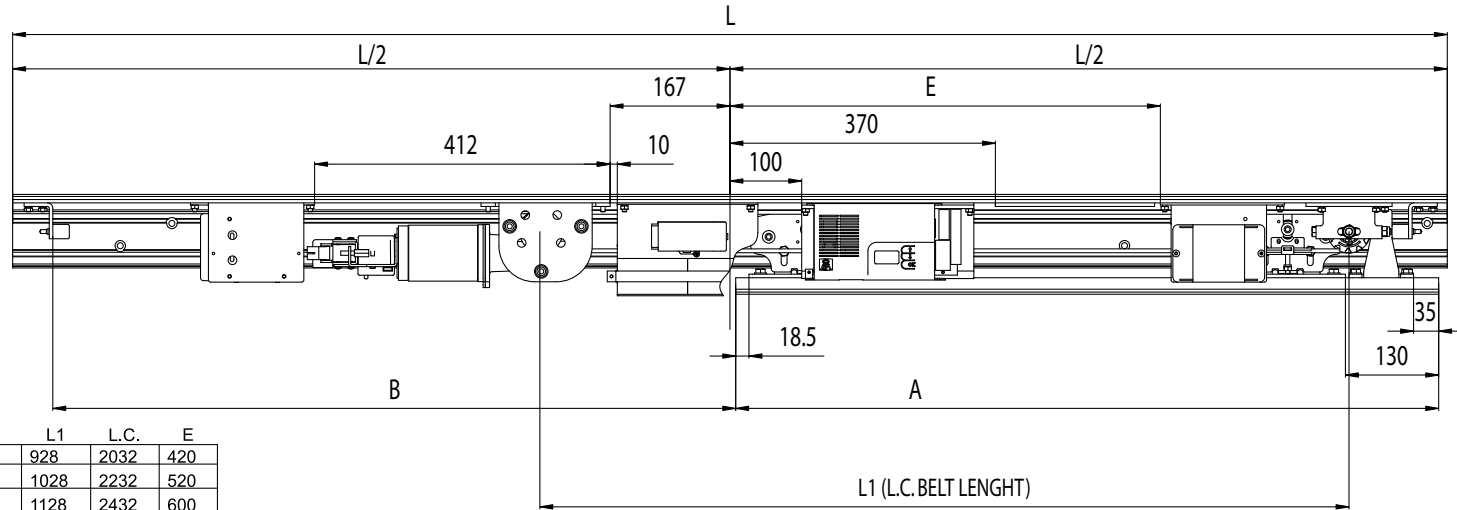
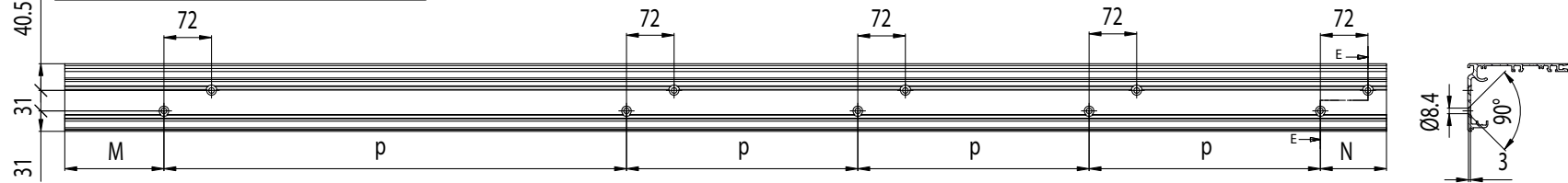


MOD.	B	A	L	L1	L.C.	H
212	1200	2x650	2600	1536	3248	670
213	1300	2x700	2800	1700	3576	752
214	1400	2x750	3000	1800	3776	802
215	1500	2x800	3200	1900	3976	852
216	1600	2x850	3400	2000	4176	902
217	1700	2x900	3600	2100	4376	952
219	1900	2x1000	4000	2300	4776	1052
221	2100	2x1100	4400	2500	5176	1152
223	2300	2x1200	4800	2700	5576	1252
225	2500	2x1300	5200	2900	5976	1352
227	2700	2x1400	5600	3100	6376	1452
229	2900	2x1500	6000	3300	6776	1552

Fig. 10

**VISTA SL_DX
P960535 00002**

MOD.	M	p	N
107	100	550+(425x2)	100
108	150	600+(400x2)	250
109	150	700+(350x3)	100
110	50	350+(365x3)	105
111	50	450+(600x3)	100
112	100	500+(630x3)	110
113	100	(650x4)	100
114	150	(650x4)	250
115	150	(650x2)+(550x2)	100
116	100	(730x2)+(580x3)	100
117	100	(500x2)+(600x4)	100
119	100	(600x6)	300
121	100	(650x3)+(560x4)	110
123	100	(550x4)+(600x4)	110
125	100	(600x8)	300

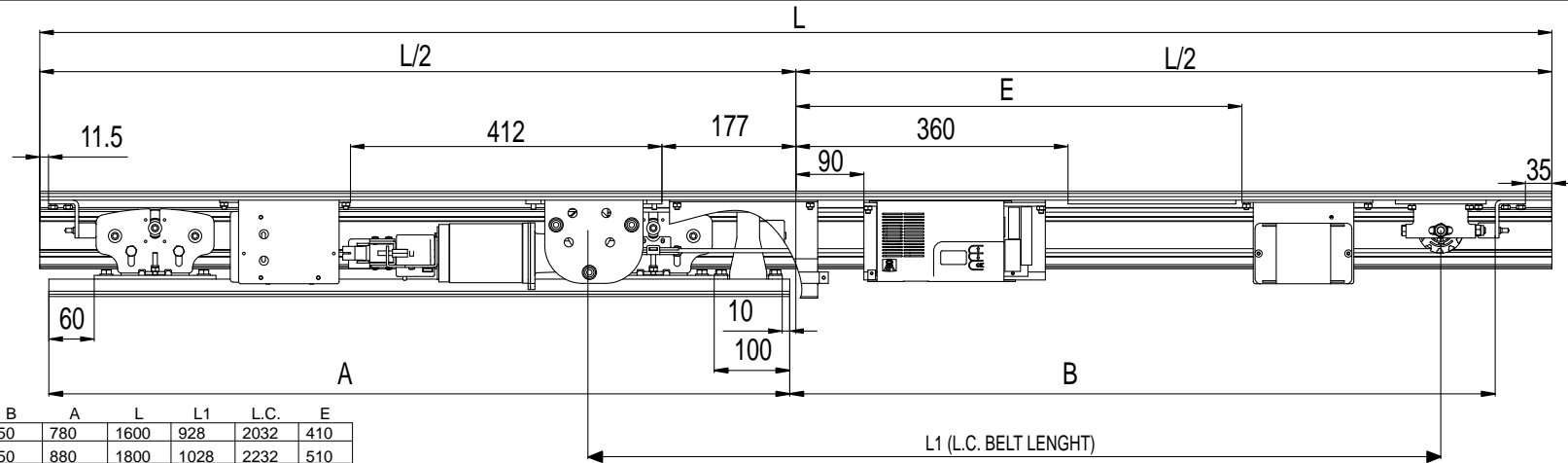
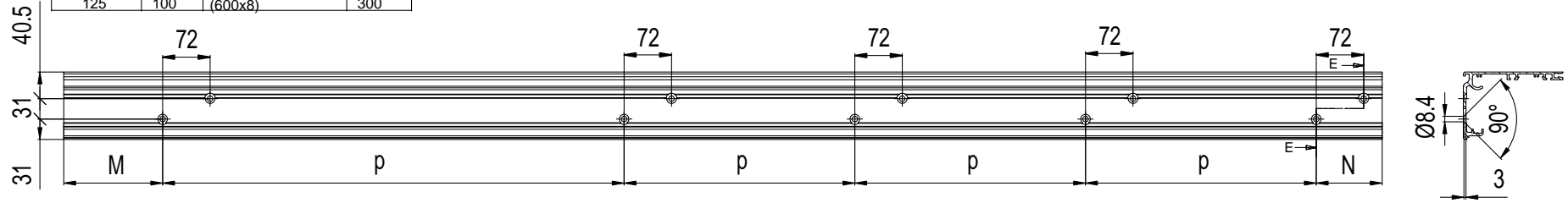


MOD.	B	A	L	L1	L.C.	E
107	750	780	1600	928	2032	420
108	850	880	1800	1028	2232	520
109	950	980	2000	1128	2432	600
110	1050	1080	2200	1228	2632	600
111	1150	1180	2400	1328	2832	600
112	1250	1280	2600	1428	3032	600
113	1350	1380	2800	1528	3232	600
114	1450	1480	3000	1628	3432	600
115	1550	1580	3200	1728	3632	600
116	1650	1680	3400	1828	3832	600
117	1750	1780	3600	1928	4032	600
119	1950	1980	4000	2128	4432	600
121	2150	2180	4400	2328	4832	600
123	2350	2380	4800	2528	5232	600
125	2550	2580	5200	2728	5632	600

Fig. 11

VISTA SL_SX
P960535 00002

MOD.	M	p	N
107	100	550+(425x2)	100
108	150	600+(400x2)	250
109	150	700+(350x3)	100
110	50	350+(365x3)	105
111	50	450+(600x3)	100
112	100	500+(630x3)	110
113	100	(650x4)	100
114	150	(650x4)	250
115	150	(650x2)+(550x2)	100
116	100	(730x2)+(580x3)	100
117	100	(500x2)+(600x4)	100
119	100	(600x6)	300
121	100	(650x3)+(560x4)	110
123	100	(550x4)+(600x4)	110
125	100	(600x8)	300



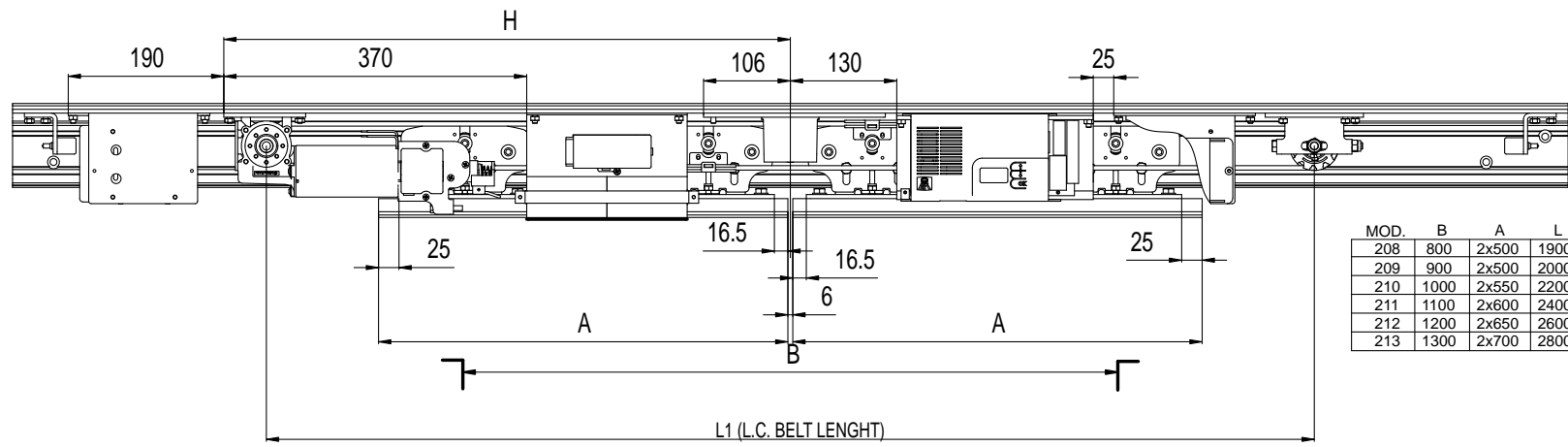
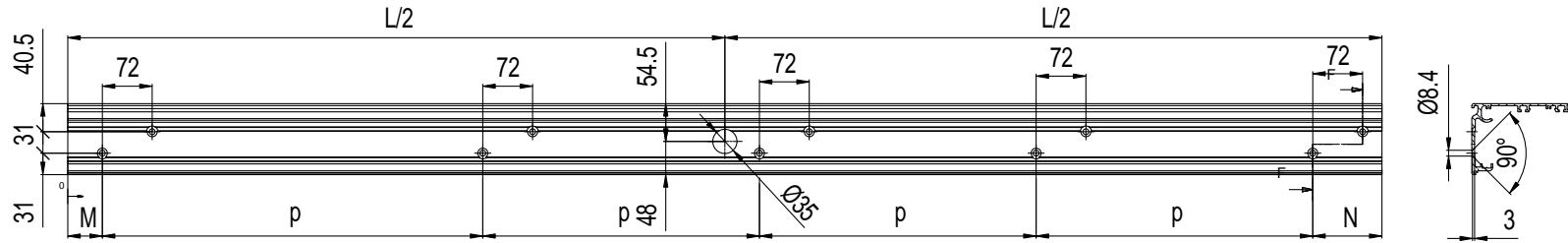
MOD.	B	A	L	L1	L.C.	E
107	750	780	1600	928	2032	410
108	850	880	1800	1028	2232	510
109	950	980	2000	1128	2432	590
110	1050	1080	2200	1228	2632	590
111	1150	1180	2400	1328	2832	590
112	1250	1280	2600	1428	3032	590
113	1350	1380	2800	1528	3232	590
114	1450	1480	3000	1628	3432	590
115	1550	1580	3200	1728	3632	590
116	1650	1680	3400	1828	3832	590
117	1750	1780	3600	1928	4032	590
119	1950	1980	4000	2128	4432	590
121	2150	2180	4400	2328	4832	590
123	2350	2380	4800	2528	5232	590
125	2550	2580	5200	2728	5632	590

L1 (L.C. BELT LENGHT)

Fig. 12

MOD.	M	p	N
208	50	550+(400x3)	100
209	50	600+(400x3)	150
210	100	500+350+(550x2)	150
211	100	650+(500x3)	150
212	150	700+(500x3)	250
213	50	650+550+(700x2)	150

VISTA SL 208-213
P960532 00002



MOD.	B	A	L	L1	L.C.	H
208	800	2x500	1900	1280	2736	692
209	900	2x500	2000	1280	2736	692
210	1000	2x550	2200	1380	2936	742
211	1100	2x600	2400	1480	3136	792
212	1200	2x650	2600	1600	3376	852
213	1300	2x700	2800	1700	3576	902

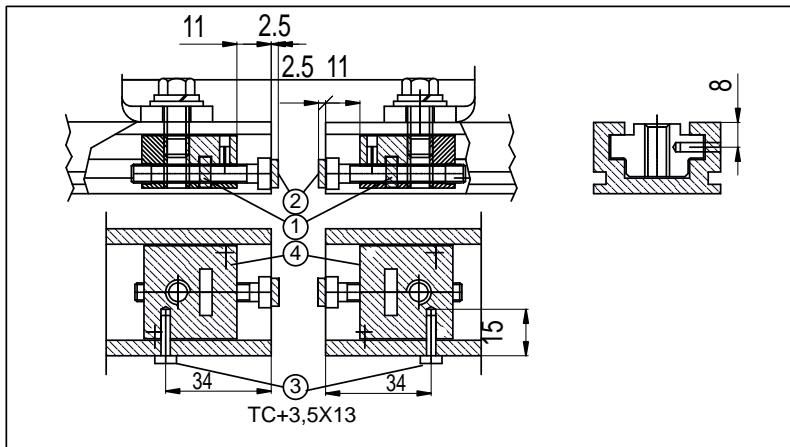
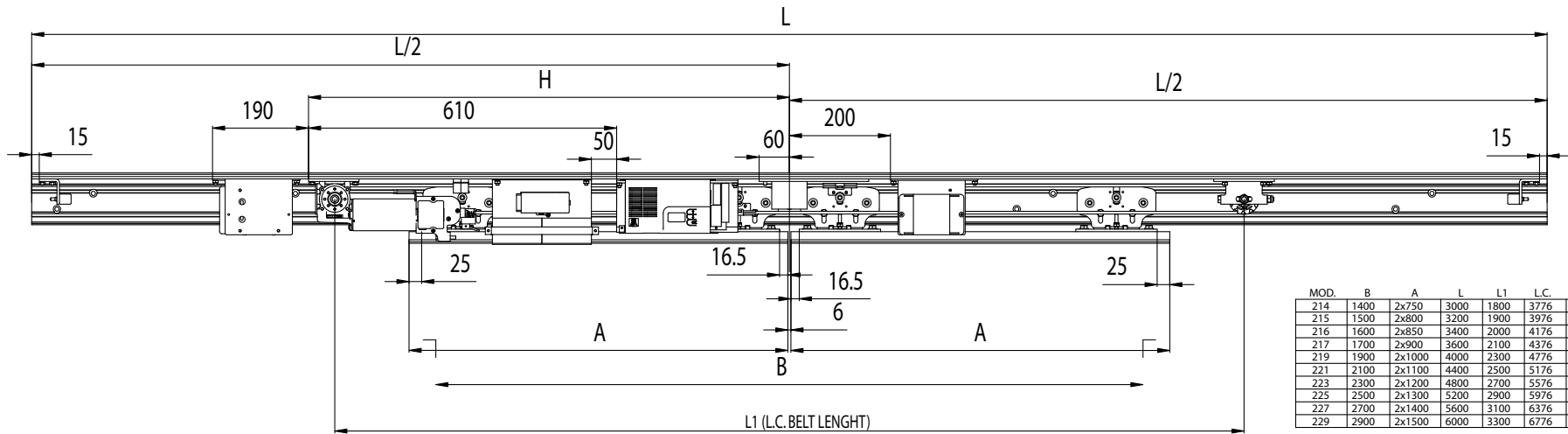
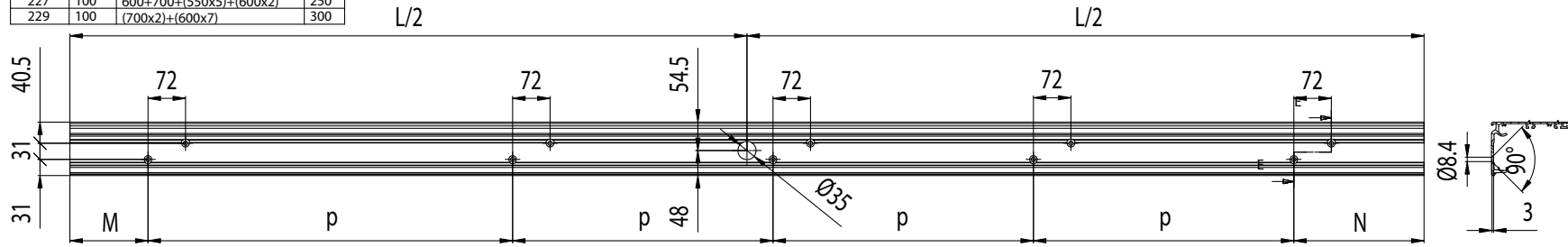


Fig. 13

VISTA SL 214-229
P960532 00002

MOD.	M	p	N
214	50	700+600+(700x2)	250
215	100	700+650+(700x2)	350
216	150	(700x4)	450
217	200	700+(600x4)	300
219	250	750+(550x5)	250
221	50	400+(700x5)	450
223	100	400+(700x5)+600	200
225	100	500+700+600+(500x6)	300
227	100	600+700+(550x5)+(600x2)	250
229	100	(700x2)+(600x7)	300



MOD.	B	A	L	L1	L.C.	H
214	1400	2x750	3000	1800	3776	952
215	1500	2x800	3200	1900	3976	852
216	1600	2x850	3400	2000	4176	1002
217	1700	2x900	3600	2100	4376	1052
219	1900	2x1000	4000	2300	4776	1202
221	2100	2x1100	4400	2500	5176	1152
223	2300	2x1200	4800	2700	5576	1302
225	2500	2x1300	5200	2900	5976	1352
227	2700	2x1400	5600	3100	6376	1502
229	2900	2x1500	6000	3300	6776	1702

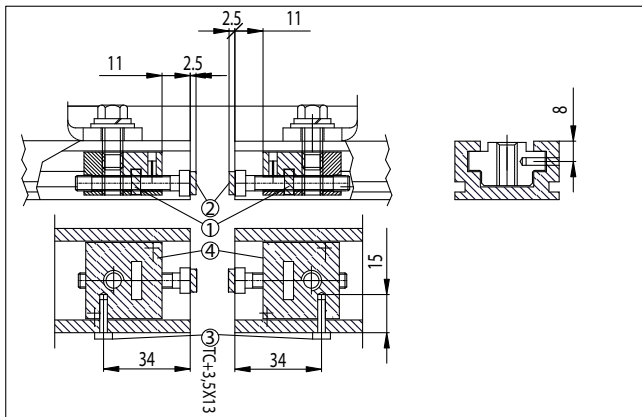
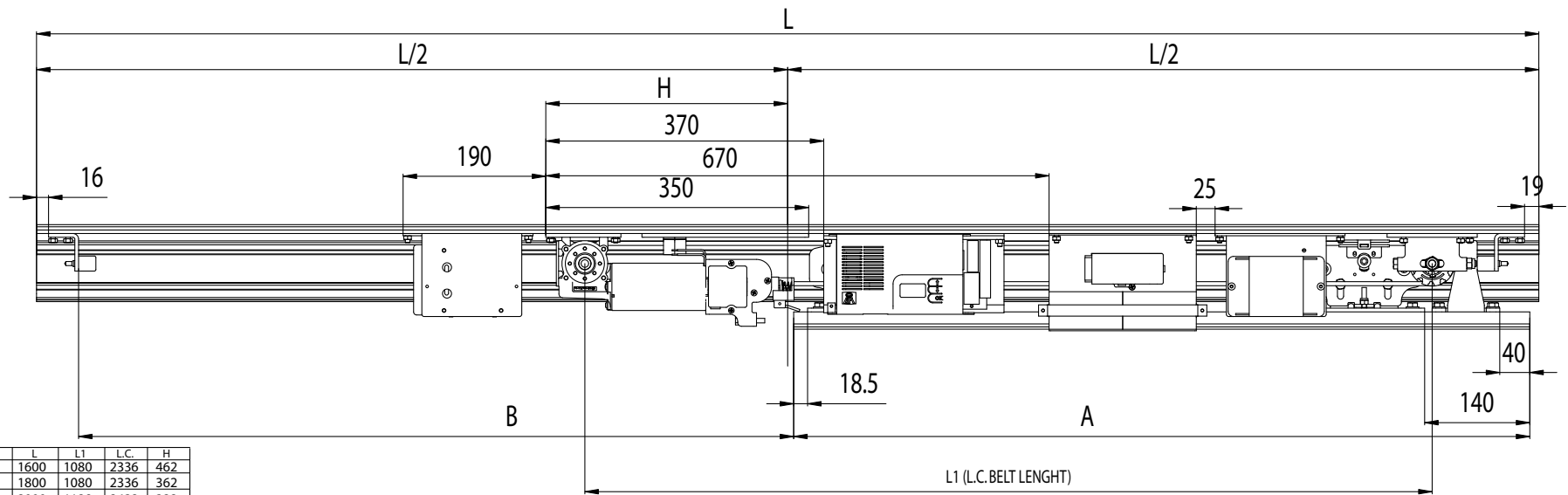
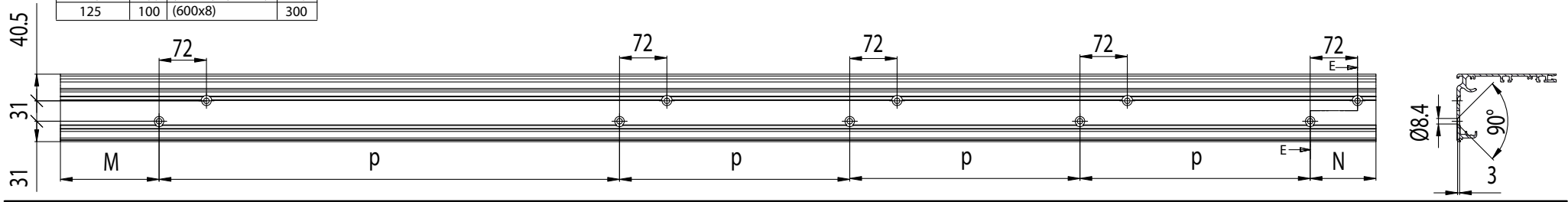


Fig. 14

VISTA SL_DX
P960537 00002

MOD.	M	p	N
107	100	550+(425x2)	100
108	150	600+(400x2)	250
109	150	700+(350x3)	100
110	50	350+(365x3)	105
111	50	450+(600x3)	100
112	100	500+(630x3)	110
113	100	(650x4)	100
114	150	(650x4)	250
115	150	(650x2)+(550x2)	100
116	100	(730x2)+(580x3)	100
117	100	(500x2)+(600x4)	100
119	100	(600x6)	300
121	100	(650x3)+(560x4)	110
123	100	(550x4)+(600x4)	110
125	100	(600x8)	300

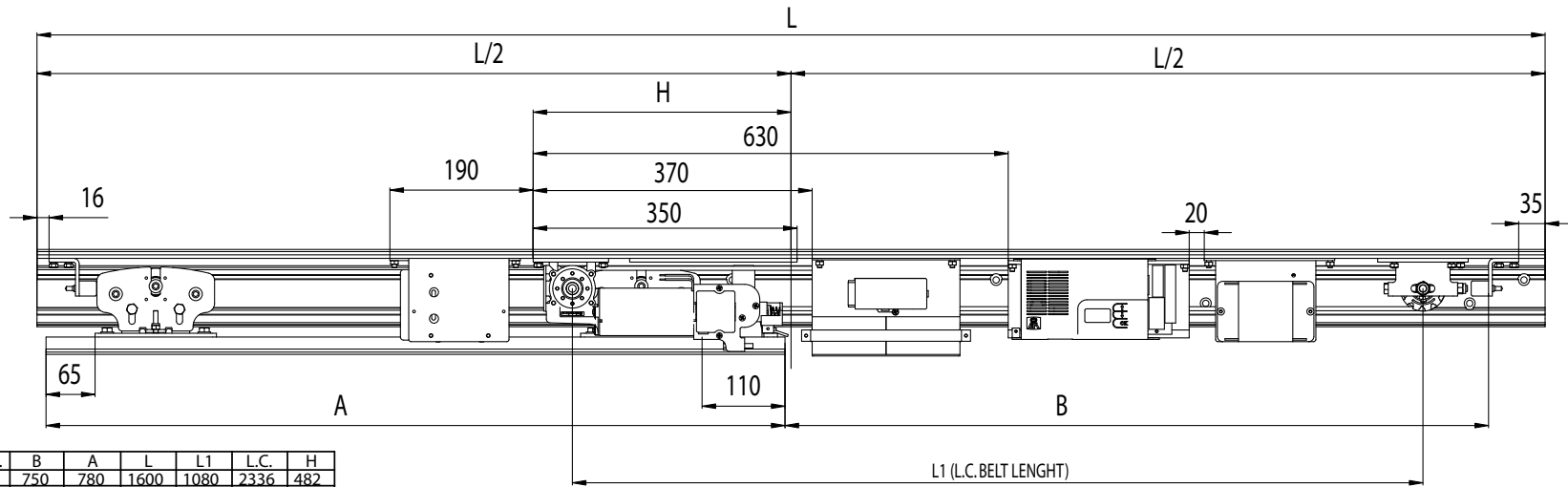
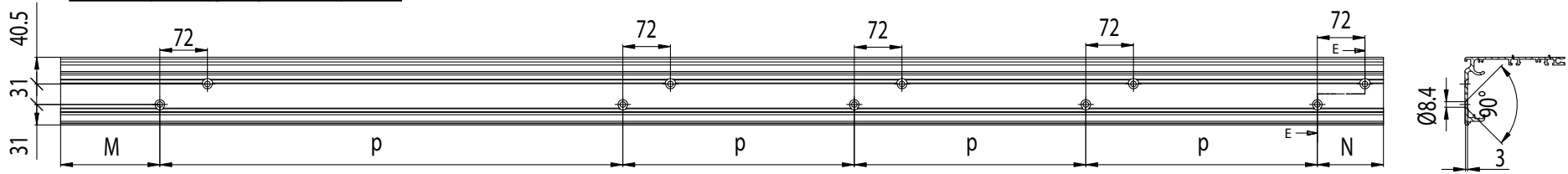


MOD.	B	A	L	L1	L.C.	H
107	750	780	1600	1080	2336	462
108	850	880	1800	1080	2336	362
109	950	980	2000	1128	2432	322
110	1050	1080	2200	1228	2632	322
111	1150	1180	2400	1328	2832	322
112	1250	1280	2600	1428	3032	322
113	1350	1380	2800	1528	3232	322
114	1450	1480	3000	1628	3432	322
115	1550	1580	3200	1728	3632	322
116	1650	1680	3400	1828	3832	322
117	1750	1780	3600	1928	4032	322
119	1950	1980	4000	2128	4432	322
121	2150	2180	4400	2328	4832	322
123	2350	2380	4800	2528	5232	322
125	2550	2580	5200	2728	5632	322

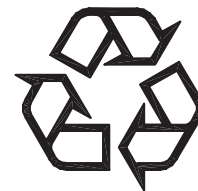
Fig. 15

**VISTA SL_SX
P960537 00002**

MOD.	M	P	N
107	100	550+(425x2)	100
108	150	600+(400x2)	250
109	150	700+(350x3)	100
110	50	350+(365x3)	105
111	50	450+(600x3)	100
112	100	500+(630x3)	110
113	100	(650x4)	100
114	150	(650x4)	250
115	150	(650x2)+(550x2)	100
116	100	(730x2)+(580x3)	100
117	100	(500x2)+(600x4)	100
119	100	(600x6)	300
121	100	(650x3)+(560x4)	110
123	100	(550x4)+(600x4)	110
125	100	(600x8)	300



MOD.	B	A	L	L1	L.C.	H
107	750	780	1600	1080	2336	482
108	850	880	1800	1080	2336	382
109	950	980	2000	1128	2432	342
110	1050	1080	2200	1228	2632	342
111	1150	1180	2400	1328	2832	342
112	1250	1280	2600	1428	3032	342
113	1350	1380	2800	1528	3232	342
114	1450	1480	3000	1628	3432	342
115	1550	1580	3200	1728	3632	342
116	1650	1680	3400	1828	3832	342
117	1750	1780	3600	1928	4032	342
119	1950	1980	4000	2128	4432	342
121	2150	2180	4400	2328	4832	342
123	2350	2380	4800	2528	5232	342
125	2550	2580	5200	2728	5632	342



BFT S.P.A.
Via Lago di Vico 44, 36015 Schio (Vi) - **Italy**
tel. +39 0445 69 65 11 / fax. +39 0445 69 65 22
www.bft.it / e-mail: info@bft.it

AUTOMATISMES BFT FRANCE
13 Bdl. E. Michelet, 69008 Lyon - **France**
tel. +33 (0)4 78 76 09 88 - fax +33 (0)4 78 76 92 23
e-mail: contacts@automatismes-bft-france.fr



BFT Torantriebssysteme GmbH
Faber-Castell-Straße 29
D - 90522 Oberasbach - **Germany**
tel. +49 (0)911 766 00 90 - fax +49 (0)911 766 00 99
e-mail: service@bft-torantriebe.de

BFT Automation UK Ltd
Unit 8E, Newby Road
Industrial Estate Hazel Grove, Stockport,
Cheshire, SK7 5DA - **UK**
tel. +44 (0) 161 4560456 - fax +44 (0) 161 4569090
e-mail: info@bftautomation.co.uk

BFT BENELUX SA
Parc Industriel 1, Rue du commerce 12
1400 Nivelles - **Belgium**
tel. +32 (0)67 55 02 00 - fax +32 (0)67 55 02 01
e-mail: info@bftbenelux.be

BFT-ADRIA d.o.o.
Obrovac 39
51218 Dražice (Rijeka)
Hrvatska - **Croatia**
tel. +385 (0)51 502 640 - fax +385 (0)51 502 644
e-mail: info@bft.hr

BFT Polska Sp. z o.o.
ul. Kolacińska 35
03-171 Warszawa - **Poland**
tel. +48 22 814 12 22 - fax +48 22 814 39 18
e-mail: biuro@bft.com.pl

BFT USA BFT U.S., Inc.
6100 Broken Sound Pkwy. N.W., Suite 14
Boca Raton, FL 33487 - **U.S.A.**
T: +1 561.995.8155 - F: +1 561.995.8160
TOLL FREE 1.877.995.8155 - info.bft@bft-usa.com

BFT GROUP ITALIBERICA DE AUTOMATISMOS S.L.
Pol. Palou Nord,
Sector F - C/Cami - Can Basa nº 6-8 08401 Granollers -
(Barcelona) - Spain
tel. +34 938 61 48 28 - fax +34 938 70 03 94
e-mail: bftbcn@bftautomatismos.com

Pl. Comendador - C/
informática, Nave 22 - 19200 Azuqueca de henares
(Guadalajara) - Spain
tel. +34 949 26 32 00 - fax +34 949 26 24 51
e-mail: administracion@bftautomatismos.com

BFT SA-COMERCIO DE AUTOMATISMOS E MATERIAL DE SEGURANÇA
Urbanizaçao da Pedrulha Lote 9 - Apartado 8123,
3020-305 COIMBRA - **PORTUGAL**
tel. +351 239 082 790 - fax +351 239 082 799
e-mail: geral@bftportugal.com