

Микроволновый **CE 2150**

датчик движения (однаправленный) HR50-Uni

Руководство по эксплуатации **HOTRON LTD.**

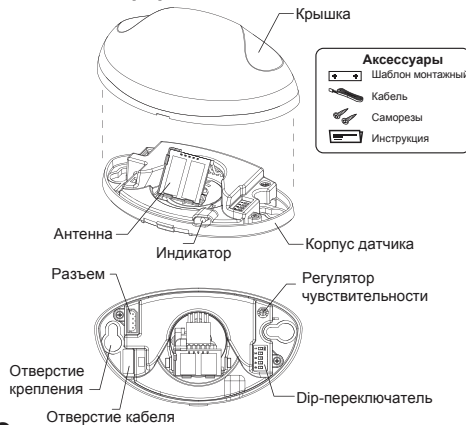
HR50-UNI является быстродействующим датчиком обнаружения движения и специально предназначен для управления автоматическими дверями. Для безопасного и правильного использования этого продукта, пожалуйста, внимательно прочитайте это руководство.



1 Технические характеристики

Напряжение питания: =12÷30В, -12÷24В Мощность потребляемая: <1.4Вт
 Размеры: 120мм x 70мм x 41,5мм (ШxВxГ) Емкость контакта: 0,5А/~125В, 1А/=24В
 Частота излучения: 24,125ГГц Высота установки макс.: 4,0м
 Время удержания: 1,2с Температура раб./блжж.: -20÷+60°С/0÷90%
 Зона обнаружения: 5м x 3м (высота 2,2м) Класс защиты: IP54

2 Общая информация



3 Руководство по установке

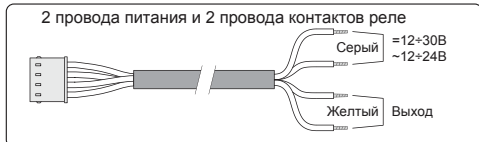
! Выключите питание во время установки. Не разбирайте и не модифицируйте устройство, это может привести к пожару или поражению электрическим током.



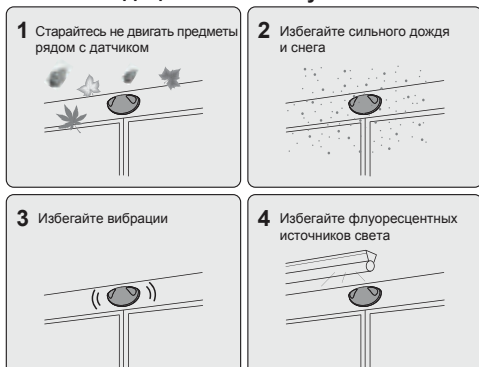
4 Регулировка чувствительности



5 Колодка подключения



6 Рекомендации по монтажу



NOTE The specifications of this product can be changed without prior notice

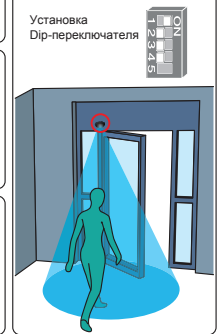
7 Регулировка положения зоны обнаружения

Наклоняя антенну вниз или вверх, зона обнаружения смещается ближе или дальше от двери. Поворачивая антенну влево или вправо, зона обнаружения смещается влево или вправо.

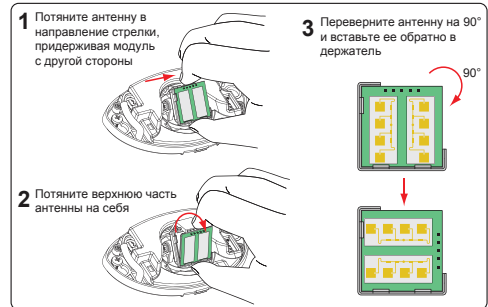


Место установки радара на распашной двери

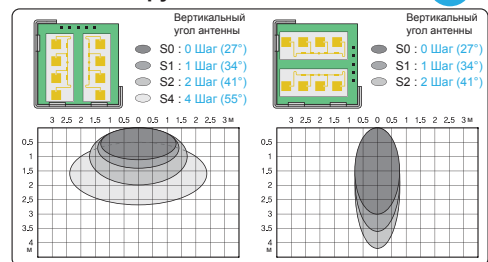
Обнаружение движущихся пешеходов в зоне движения двери



8 Установка ширины зоны обнаружения



9 Зона обнаружения (Высота установки: 2,2 м)



10 Установка Dip-switch (Заводская установка №2)

№	Dip-Switch	Направление	Скорость движения	№	Dip-Switch	Направление	Скорость движения
1				5			
2				6			
3				7			
4				8			
9							
10							
11							

режим черепаха (скорость движения в режиме обнаружения) Время удержания контактов реле 1 сектор 1 секунда

11 Козырек от осадков (Опция)

