



# Микроволновый безконтактный выключатель (ClearWave)

Руководство по установке и эксплуатации

**HOTRON LTD.**

Чувствительный и быстродействующий выключатель ClearWave предназначен для открывания автоматической двери путем обнаружения движения человека или объекта. Для безопасного и правильного использования этого продукта, пожалуйста, прочитайте эту инструкцию по эксплуатации.

## 1 Технические характеристики

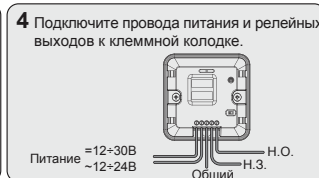
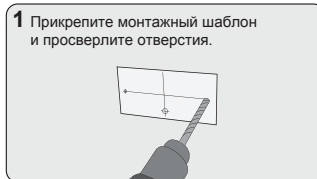
**Технология:** микроволновый датчик движения  
**Частота модуля:** 24.125ГГц  
**Размеры:** 85.9мм x 85.9мм x 20мм (В x Ш x Г)  
**Зона обнаружения (рука):** ±5÷40см  
**Режим обнаружения:** двунаправленное движение  
**Скорость включения:** мин. ±3см/с, макс. ±1.5м/с

**Напряжение питания:** =12÷30В, ~12÷24В  
**Мощность потребляемая:** <1.4Вт  
**Выход:** контакты реле (=24В,1А)  
**Время удержания:** 1.2с (импульсный режим)  
**Температура/влажность:** -20°C÷+60°C / 0÷90%  
**Класс защиты:** IP54

## 2 Общая информация



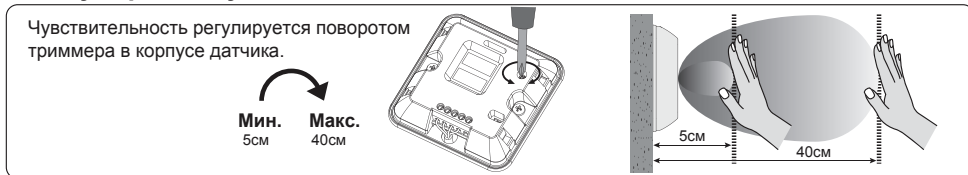
## 3 Руководство по установке



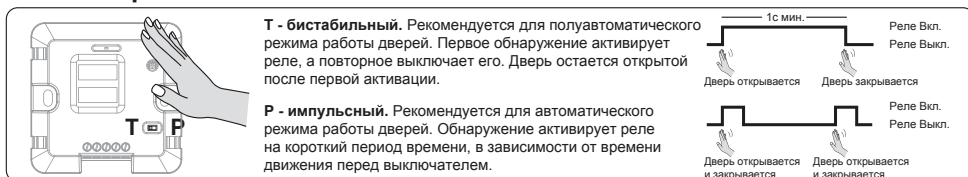
### Внимание!

Не разбирайте и не модифицируйте устройство.  
Не включайте питание во время монтажа, это может привести к пожару или поражению электрическим током.

## 4 Регулировка чувствительности



## 5 Режим работы



## 6 Рекомендации по установке

